

DERVASPIRE

Domaine d'application : HTA

Protection

Description :

Utilisation :

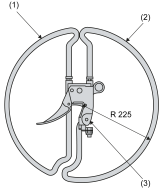
Sur les réseaux HTA en conducteurs nus avec configuration en drapeau.

Permet d'éviter les contacts de phases lors des décharges mécaniques accidentelles (chute de manchons de glace, envol d'oiseaux ...).

Possibilité de mise en place à distance et sous tension à l'aide d'un outil spécial.



(1) Demi-anneau gauche - (2) Demi-anneau droit - (3) Pince



Réf.	Réf. Enedis	Code Enedis	Conducteur 1	Dimensions	Tension de tenue (kV)	
			Diamètre Min-Max (mm)	Diamètre Ø (mm)	Fréquence industrielle à sec	Fréquence industrielle sous pluie
DERVASPIRE	DERVASPIRE	6869043	6 - 23	450	30	29
DERVASPIRE60	-	-	6 - 23	900	60	61