



TTD IRVE

Raccordement des bornes de recharge des véhicules électriques

Description :

Connecteurs de dérivation à perforation d'isolant pour canalisation collective et dérivé en câbles double isolation unipolaires assemblés en torsade U1000 R2V et U1000 AR2V de tension assignée 0,6/1 kV. Ces matériels sont spécialement destinés au raccordement d'une dérivation individuelle dans les parkings dans la partie NF C14-100, mais ils peuvent être utilisés sur le domaine NF C15-100. Ils sont principalement utilisés pour le raccordement des installations de recharges de véhicules électriques (IRVE).

Deux kits monophasés K2 et deux kits triphasés K4 pour couvrir la plage d'utilisation.

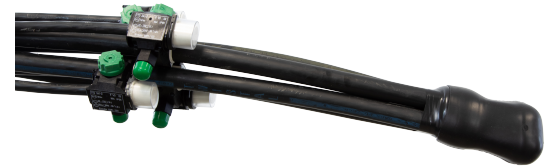
Egalement un kit monophasé avec raccord de mise à la terre K3 et un kit triphasé avec raccord de mise à la terre K5.

Les connecteurs sont:

- à perforation directe des deux couches isolantes.
- V0.
- de classe II.
- avec des degrés de protection IP55 et IK10.
- avec une tenue diélectrique de 6kV / 1 mn.

Produit associé :

Clé de maintien **KJ 17 M** : facilite le maintien du connecteur pendant le serrage.



Réf.	Réf. Enedis	Code Enedis	Conducteur Main /		Conducteur Service /		Visserie	
			Section Min-Max (mm ²)	Section Min-Max (mm ²) Enedis	Section Min-Max (mm ²)	Section Min-Max (mm ²) Enedis	Taille de la douille (mm)	Serrage (Nm)
K2CBPICDI70	ENS. MONOPHASE CONNECTEURS 35-70P/16-35D	6902660	35 - 150	35 - 70	16 - 35	16 - 35	13	18
K2CBPICDI150	ENS MONOPHASE CONNECTEURS 50-150P/16-35D	6902662	35 - 150	50 - 150	16 - 35	16 - 35	13	18
K4CBPICDI70	ENS. TRIPHASE CONNECTEURS 35-70P/16-35D	6902661	35 - 150	35 - 70	16 - 35	16 - 35	13	18
K4CBPICDI150	ENS. TRIPHASE CONNECTEURS 50-150P/16-35D	6902663	35 - 150	50 - 150	16 - 35	16 - 35	13	18
K3 IRVE	-	-	35 - 150	50 - 150	16 - 35	16 - 35	13	18
K5 IRVE	-	-	35 - 150	50 - 150	16 - 35	16 - 35	13	18