

BFD-...

Balise avifaune

Description :

Les balises avifaune Hawk Eye™ offrent une visibilité 24h/24 et à 360° pour une meilleure prévention des collisions de la faune volante avec les lignes électriques.

Les balises Hawk Eye™ ont une bande phosphorescente 24h, des bandes jaunes prismatiques hautement réfléchissantes et une conception unique en forme de tente qui offrent une visibilité maximale sous tous les angles et même dans des conditions de faible luminosité. Ce produit a été créé en collaboration avec un optométriste ornithologue et a été conçu pour soutenir les recherches d'APLIC prouvant que le contraste en basse lumière est l'aspect le plus important pour alerter les oiseaux des objets difficiles à voir. De tous les modèles de balises, Hawk Eye™ fournit la plus grande surface de matériau réfléchissant et qui brille dans le noir. Une version supplémentaire en noir et blanc de la balise Hawk Eyes™ a été développée afin d'augmenter sa visibilité pour certains oiseaux. Les références commerciales de ces balises Hawk Eyes™ sont suivies du suffixe -BW.

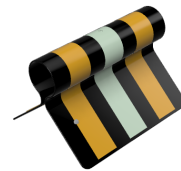
- La plus grande surface de matériau réfléchissant de l'industrie
- Visible dans le noir 24h/24
- La forme en A offre une visibilité maximale sous tous les angles.
- La gaine en caoutchouc durable maintient le conducteur et n'endommage pas l'OPGW.
- Aucun composant mécanique susceptible de tomber en panne
- Faible prise au vent
- Faible prise à la glace
- Conçu pour les réseaux jusqu'à 345kV.
- Clip de retenue inclu pour utilisation en haubanage
- Installation rapide et facile à la main, à la perche ou par robot/drone
- Sécurisé par vent fort (jusqu'à 160km/h)
- Ignifugé V-0 certifié PLS-FR-UB

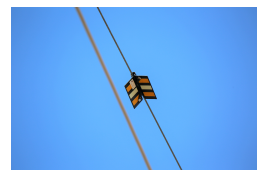
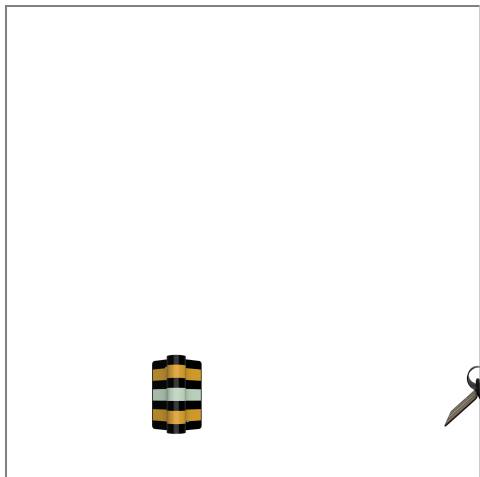
Résultat des essais:

- UL94// inflammabilité des matières plastiques : V-0/5VA (numéro de dossier UL : E175765)
- IEEE 1656 5.6 /ASTM 4329/ASTM G-154 Vieillessement aux UV : 3 000 heures
- ASTM D-638 / D-1822 // Résistance à la traction @ Rendement : 900 psi (62,1 Mpa)
- ASTM D-256 / Impact Izod entaillé : 12,5 FT-lb/in (670 J/m)
- ASTM D648 / Température de fléchissement sous charge à 66 psi : 270 F / 132 C
- Photoluminescent 24 heures – Conformité : DIN 67510, ASTM 2072, PSPA Classe A/B/C/D, APTA SS-PS-004-99 Rev 2/3, ICC 2009/201202015 IBC/IFC, UL 1994

Réglementaire : conformité ROHS

Domaine d'application : HTA





Réf.	Conducteur 1	Dimensions			Type	Packaging	Installation	Tension nominale (kV)
	Diamètre Min-Max (mm)	Longueur L (mm)	Largeur W (mm)	Hauteur H (mm)				Tension nominale
BFD076	17.3 - 27.8	152	114	95	Hauban	50	Live-line	< 345